

UCHWAŁA NR³⁹/21Rady Nadzorczej Spółdzielni Mieszkaniowej „Felin” w Lublinie
z dnia 27 września 2021 r.w sprawie: przyjęcia struktury organizacyjnej Spółdzielni Mieszkaniowej „Felin”
w Lublinie na rok 2021

Na podstawie art. 46 § 1 pkt 5 Ustawy z dnia 16.09.1982 r. Prawo Spółdzielcze (Dz.U. nr 30 poz. 210 z późn. zm.) oraz § 54 ust. 1 pkt 7 Statutu Spółdzielni Mieszkaniowej „Felin” – Rada Nadzorcza uchwala co następuje:

§ 1

Zatwierdza się strukturę organizacyjną Spółdzielni Mieszkaniowej „Felin” w Lublinie wg schematu stanowiącego Załącznik nr 1 do niniejszej Uchwały.

§ 2

Uchwała wchodzi w życie z dniem jej podjęcia.

Wyniki głosowania:

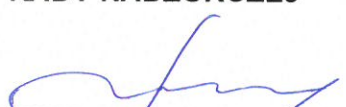
Rodzaj głosu \ Sposób oddania	Głosy oddane osobiście na posiedzeniu <i>zdalnym</i>	Głosy oddane przy pomocy środków bezpośredniego porozumiewania się na odległość	Głosy oddane pisemnie	RAZEM oddane głosy
Za podjęciem uchwały	10	0	0	10
Przeciw	0	0	0	0
Wstrzymało się	0	0	0	0
RAZEM	10	0	0	10

SEKRETARZ
RADY NADZORCZEJ



.....
/Anna Gaik-Siomak/

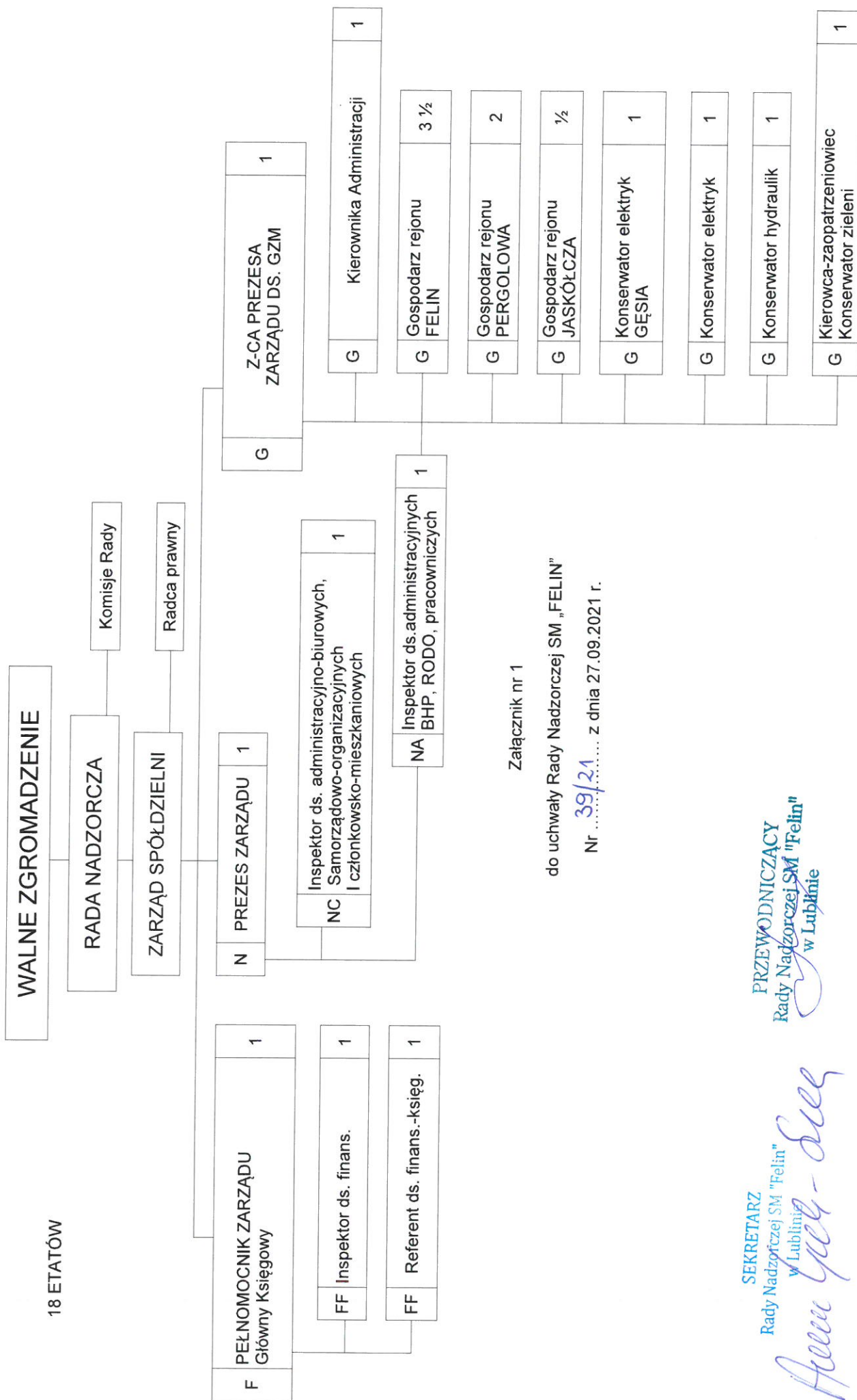
PRZEWODNICZĄCY
RADY NADZORCZEJ



.....
/Eugeniusz Pidek/

SCHEMAT ORGANIZACYJNY SPÓŁDZIELNI MIESZKANIOWEJ „FELIN” NA ROK 2021

18 ETATÓW



Załącznik nr 1

do uchwały Rady Nadzorczej SM „FELIN”

Nr 39/21..... z dnia 27.09.2021 r.

PRZEWODNICZĄCY
Rady Nadzorczej SM "Felin"
w Lublinie

SEKRETARZ
Rady Nadzorczej SM "Felin"
w Lublinie

Anna Goch-Duż