

UCHWAŁA NR .23./19

**Rady Nadzorczej Spółdzielni Mieszkaniowej „Felin” w Lublinie
z dnia ...27... maja 2019 r.**

**w sprawie: przyjęcia struktury organizacyjnej Spółdzielni Mieszkankowej „Felin”
w Lublinie na rok 2019**

Na podstawie art. 46 § 1 pkt 5 Ustawy z dnia 16.09.1982 r. Prawo Spółdzielcze (Dz.U. nr 30 poz. 210 z późn.zm.) oraz § 54 ust. 1 pkt 7 Statutu Spółdzielni Mieszkaniowej „Felin” – Rada Nadzorcza uchwała co następuje:

§ 1

Zatwierdza się strukturę organizacyjną Spółdzielni Mieszkaniowej „Felin” w Lublinie wg schematu stanowiącego Załącznik nr 1 do niniejszej Uchwały.

§ 2


Uchwała wchodzi w życie z dniem jej podjęcia.

Liczba Członków RN obecnych podczas głosowania: ...7.....

Wyniki głosowania:

Za podjęciem uchwały	-	7	głosów
Przeciw	-	0	głosów
Wstrzymało się	-	0	głosów

**PRZEWODNICZĄCY
RADY NADZORCZEJ**

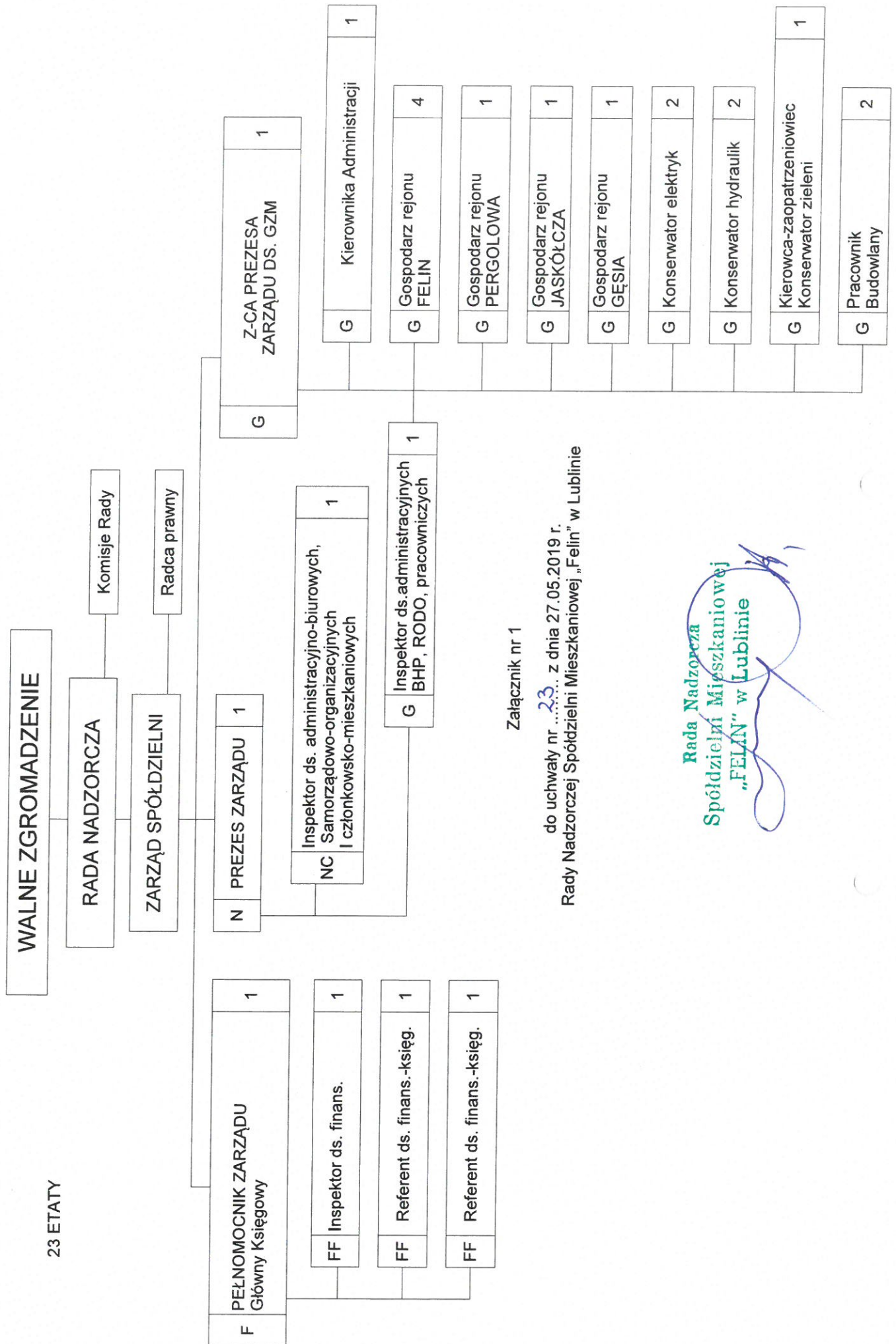

.....
/Artur Łopuszyński/

**SEKRETARZ
RADY NADZORCZEJ**


.....
/Eugeniusz Pidek/

SCHEMAT ORGANIZACYJNY SPOŁDZIELNI MIESZKANIOWEJ „FELIN” NA ROK 2019

23 ETATY



Załącznik nr 1

do uchwały nr 23 z dnia 27.05.2019 r.
Rady Nadzorczej Spółdzielni Mieszkaniowej „Felin” w Lublinie

Rada Nadzorcza
Spółdzielni Mieszkaniowej
„FELIN” w Lublinie